



خانه هوشمند آرون



خانه هوشمند آرون

شروع فعالیت از سال 1383

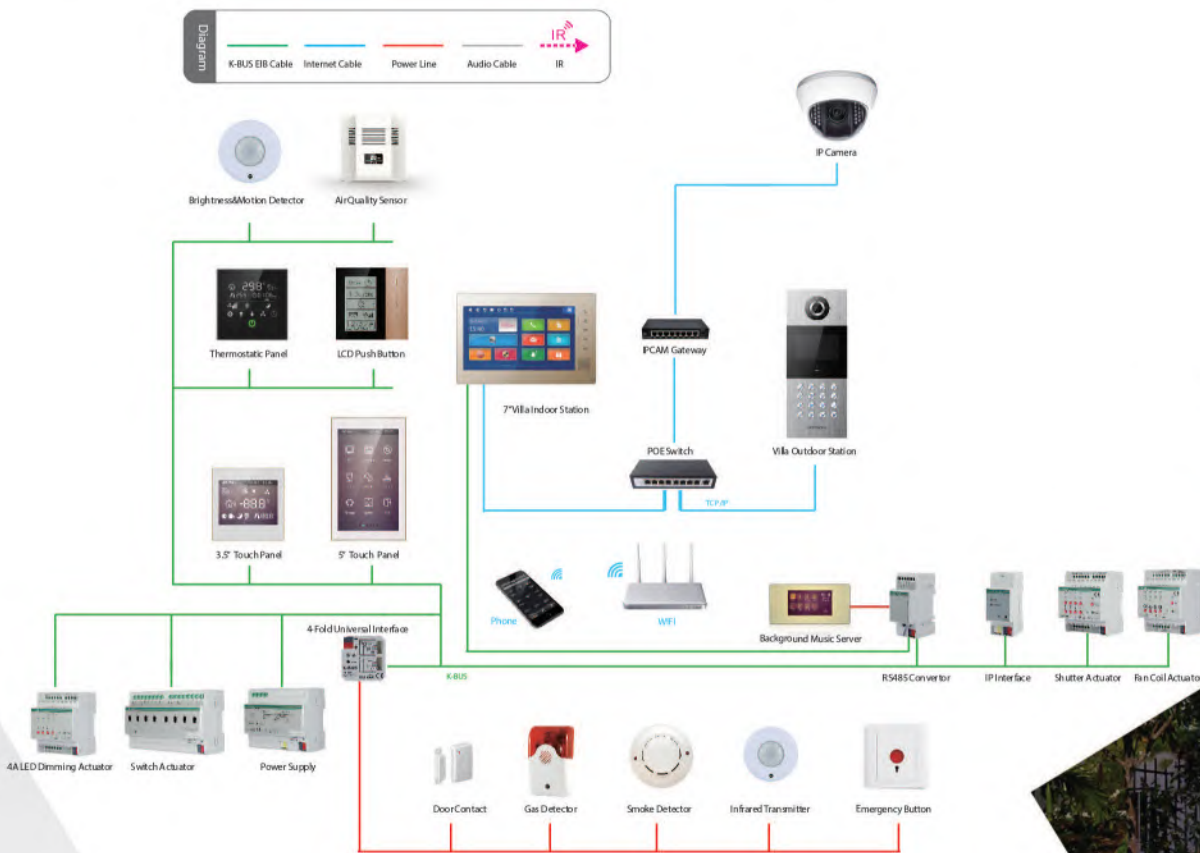
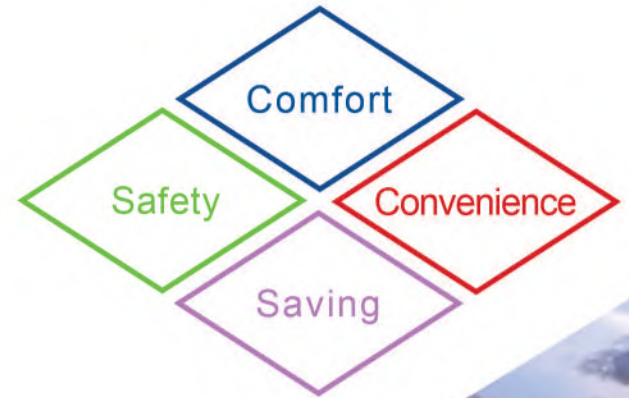
SMAJ ELECTRIC متشکل از گروهی متخصصان صنعت برق می باشد که در زمینه ها و صنایع مختلفی از جمله طراحی و تولید تجهیزات الکترونیکی نظیر تجهیزات تست موتور خودرو و ربات های کمک حرکتی فعالیت داشته است این شرکت با گسترش واحد تحقیق و توسعه خود در سال 1399 موفق به ساخت محصولات هوشمند سازی ساختمان با پروتکل KNX اروپا شد و پس از دست یابی به این تکنولوژی به عنوان اولین شرکت ایرانی تولید کننده محصولات خانه هوشمند، تولیدات خود را روانه بازار کرده است. از دیگر فعالیت های این شرکت، طراحی و ساخت انواع چراغ های روشنایی محیطی مخصوص نمای ساختمان و حیاط ویلا می باشد. این شرکت همچنین با توجه به نیاز مصرف کننده در زمینه کلیدهای هوشمند wifi، به عنوان یکی از تامین کنندگان این محصولات، خدمات خود را آغاز نموده است

زمینه های فعالیت این شرکت عبارت است از:

- سیستم های هوشمند منازل و ویلا
- سیستم های مدیریت ساختمان برج های اداری تجاری و هتل ها
- سیستم های مدیریت هوشمند کارگاه و کارخانجات
- سیستم های ابزار دقیق و کنترل اتوماسیون صنعتی
- سیستم های امنیتی روز دنیا



| COMFORT | SAFETY | CONVENIENCE | SAVING

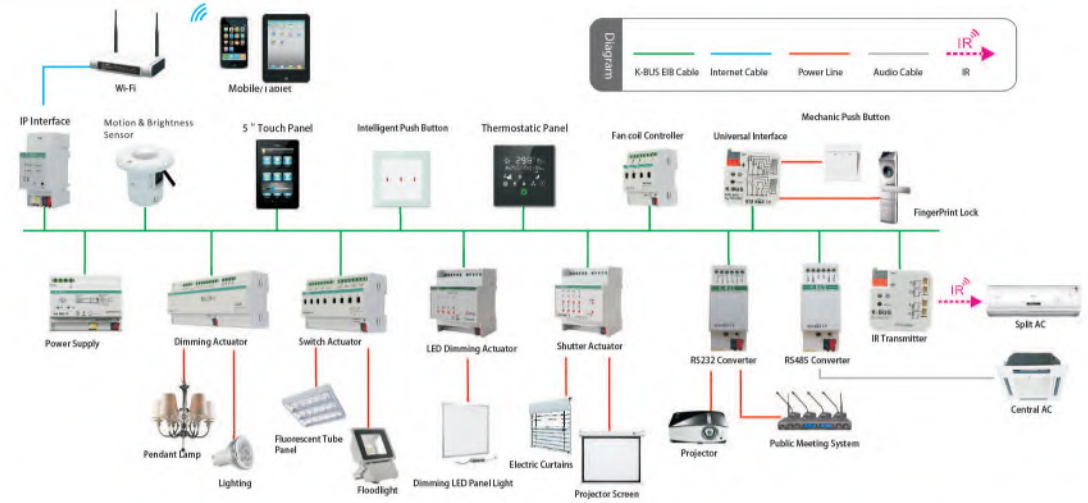


روش ها و راهکارهای خانه هوشمند
Smart Home Solution

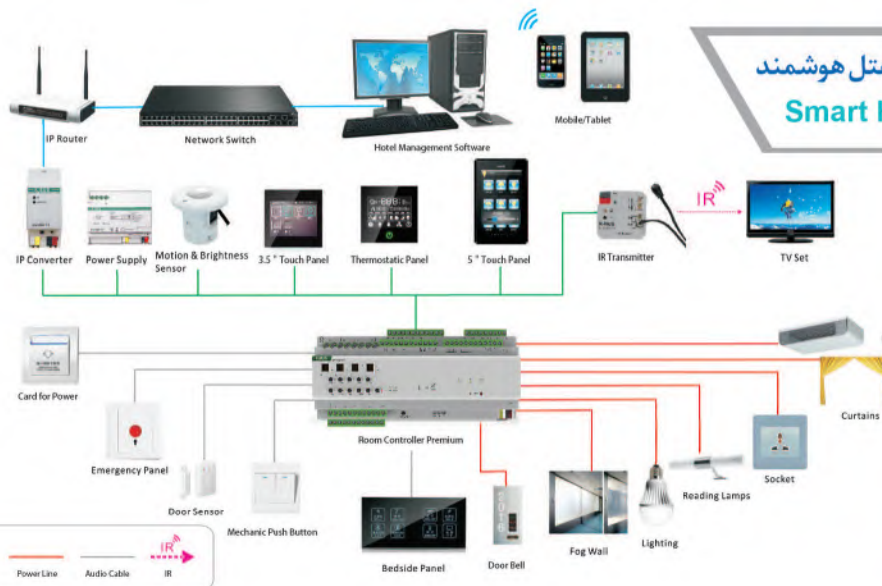


خانه هوشمند آرون

روش ها و راهکارهای دفتر هوشمند Smart Office Solution



روش ها و راهکارهای هتل هوشمند Smart Hotel Solution





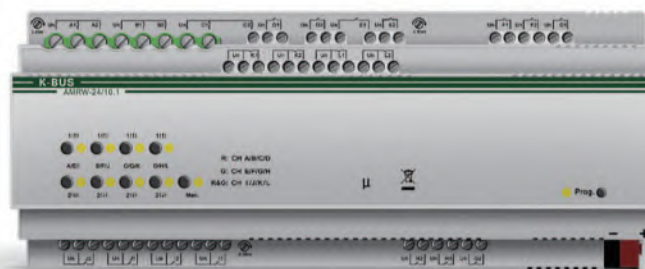
Room Controller Premium قابلیت روم کنترلر با چندین

- کنترل ۱۰ خط روشنایی
- کنترل ۲ خط دایمر ۱ تا ۱۰ ولت یا به عنوان جایگزین ۲ خط روشنایی
- کنترل ۲ عدد پرده برقی یا به عنوان جایگزین ۴ خط روشنایی
- کنترل یک عدد فن کوئل یا به عنوان جایگزین ۳ خط روشنایی
- دارای ۲۰ خط dry contact
- دارای مبدل KNX/IP

24 fold switch actuator/ 12 fold shutter

کنترل کننده سوئیچ ۲۴ خط روشنایی / ۱۲ عدد پرده برقی

- کنترل ۲۴ سر خط روشنایی یا ۱۲ عدد پرده برقی
- هر کانال سوئیچ دارای جریان ۱۰ آمپر
- کنترل کننده پرده با قابلیت کنترل الکتریکی تا توان ۱ کیلو وات
- قابلیت کنترل دستی هر کانال از روی قطعه
- قابلیت اجرای ۸ سناریو برای هر کانال
- قابلیت اجرای ۲ عملکرد منطقی AND, OR, XOR, GATE



خانه هوشمند آرون



GVS 5" Touch Panel

صفحه لمسی ۵ اینچی GVS

- صفحه لمسی ۵ اینچی با کیفیت و سرعت بالا
- قابلیت کنترل ۸ عملیات اصلی شامل:
- کنترل سیستم امنیتی، اجرای سناریوهای هوشمند، کنترل پرده های برقی، کنترل سیستم صوتی، کنترل سیستم روشنایی، کنترل سیستم سرمایشی و گرمایشی
- کنترل طیف نور های RGB و اضافه کردن سایر عملیات هوشمند به صورت سفارشی
- قابلیت نمایش آلبوم عکس یا ساعت و تاریخ در حالت Standby
- فریم های دستگاه در سه رنگ، مشکی، سفید و نقره ای
- پشتیبانی از زبان فارسی

THERMOSTATIC PANEL

پنل ترموستاتیک

- صفحه لمسی با کیفیت بالای تصویر
- حاوی سنسور های دما و رطوبت، نمایش درجه سلسیوس و فارنهایت
- قابلیت کنترل دما، دارای الگوریتم کنترل دما
- نمایش ساعت و تاریخ همراه با ۱۶ حالت زمان بندی
- قابلیت تنظیم نور صفحه
- قابلیت اتصال یک سنسور خارجی





3.5" Touch Panel

صفحه لمسی ۳.۵ اینچی

- آیکون های متنوع برای کنترل تجهیزات هوشمند در صفحات متعدد
- کنترل سناریو ها ، شدت نور چراغ های دایمر ، پرده ها ، سیستم صوتی و غیره
- قابلیت به روز رسانی نرم افزار



Gold



Silver



Black

کلید های هوشمند GVS Intelligent Push Buttons

- قابلیت کنترل سیستم های هوشمند روشنایی به صورت خاموش / روشن و تنظیم شدت نور چراغ های دایمر و پرده های برقی
- کلید های ۱، ۲، ۳ پل در رنگ های متفاوت
- کلید های لمسی ۶ پل با طرح های متنوع
- قابلیت اجرای سناریو



Product List

Picture	Name/Model	Installation/ Dimension	Function
	Power Supply KP/D30.640.1	DIN rail 90 x 108 x 60mm	<ul style="list-style-type: none"> Power Supply: 95~259VAC+10/-15%,47~63Hz. KNX rated voltage: 30VDC+1/-2V,SELV Auxiliary rated voltage: 30VDC+/-1V,SELV Sustained short-circuit current: <1.3A Safety Degree: Ip20,EN60529
	KNX IP Router BNIPR-00/00.1	DIN rail 90 x 36 x 64mm	<ul style="list-style-type: none"> Used as a line coupler, it joins up the lines with the main line to create a function zone As a backbone coupler, it joins up the function zones with the overriding backbone line As a repeater the coupler enables the connection of more than 64 bus devices to one bus line
	KNX Line Coupler BNLC-00/00.1	DIN rail 90 x 36 x 64mm	<ul style="list-style-type: none"> The main task is filtering the traffic according to the installation hierarchy Can be used as the programming interface Support KNXnet/IP, ARP, ICMP, IGMP, HTTP, UPnP, UDP/IP, TCP/IP, DHCP and auto IP
	BNU0-00/00.1 KNX USB Interface	18x20x77mm	<ul style="list-style-type: none"> Standard KNX/USB Interface
	IP Interface BNIP-00/00.1	DIN rail 90x36x64mm	<ul style="list-style-type: none"> Support standard KNX net/IP protocol
	KNX/RF Transceiver BNRF-00/01.1 BNRF-00/02.1	90 x 36 x 64mm 90 x 36 x 64mm	<ul style="list-style-type: none"> USB Standard 2.0 Operating and display The red LED lights up as soon as the USB interface and KNX bus are connected; Green LED flashing for display the RF works well. Operating and display Green LED flashing for display the RF works well.
	Room Controller Premium AMRP-41/00.2	DIN rail 216 x 90 x 64mm	<ul style="list-style-type: none"> 10 folds switching relay 2 folds 1-10V dimming, used as 2 channels for Switching output 2 folds shutter, used as 4 channels for Switching output 1 fold HVAC, used as 3 channels for Switching output 20 folds input dry contact KNX IP protocol, easy to control by app Standard KNX TCP/IP interface, standard RS485 interface
	24/12-Fold Switch/ Shutter Actuator, 10A AMRW-24/10.1	DIN rail 216 x 90 x 64mm	<ul style="list-style-type: none"> Max. 24 folds of switch actuator, OR 12 folds of shutter actuator Switch Actuator with 10 A rated current, C-load Shutter Actuator with 1KW rated power of electric motor Manual operation, display of the status of each channel Adjustable behavior in case of bus voltage failure or recovery Max. 8 scene function for each channel, operation hour counter External 2 logic function of AND,OR,XOR,GATE Programmed through ETS, with all standard switch/shutter actuator function
	Switch Actuator 4/8/12-Fold (With Current Measurement) ARCD-04/16.1 ARCD-08/16.1 ARCD-12/16.1	DIN rail 90 x 72 x 60mm DIN rail 90 x 143 x 60mm DIN rail 90 x 215 x 60mm	<ul style="list-style-type: none"> Manual switching operation Time function,on/off delay, scene control/preset via 8 bit/1 bit commands Logic operation AND,OR,XOR, etc. function Forced operation and safety function Control of electro thermal valve drives Calculation of total current/power consumption Real-time monitor on bus overload Channel power time calculation and switch counting

Picture	Name/Model	Installation/ Dimension	Function
	Switch Actuator 4/8/12-Fold KA/R 0416.1 KA/R 0816.1 KA/R 1216.1	DIN rail 90 x 72 x 60mm DIN rail 90 x 143 x 60mm DIN rail 90 x 215 x 60mm	<ul style="list-style-type: none"> Manual switching operation Time function,on/off delay, scene control/preset via 8 bit/1 bit commands Logic operation AND,OR,XOR, etc. function Status check and response Forced operation and safety function Reaction to threshold function Control of electro thermal valve drives Selection of preferred state after bus voltage failure and bus recovery Staircase lighting functions with warning and adaptable staircase lighting time
	Switch Actuator 8-Fold, 10A ARES-08/10.1	DIN rail 72X90X64mm	<ul style="list-style-type: none"> Scene control/preset via 8bit/1 bit commands Logic operation AND,OR,XOR,gate function Forced operation and safety function Manual switching operation Time function,on/off delay Status check and response Inversion of the output Threshold function setup
	Dimming Actuator 1/2/4-Fold KA/D0103.1 KA/D0203.1 KA/D0403.1	DIN rail 90 x 72 x 60mm DIN rail 90 x 143 x 60mm DIN rail 90 x 215 x 60mm	<ul style="list-style-type: none"> Switching Status report & error report Control of the intensity value of the lamp Preset & preset preserve function Relative dimming BUS reset function Staircase lighting Up to 15 scenes preset
	1-10V Dimming Actuator ADTV 04/16.1	DIN rail 90 x 143 x 60mm	<ul style="list-style-type: none"> Switching, relative/absolute dimming 1-10V and 0-10V dimming signal Scene function, staircase lighting etc.
	LED Dimming Actuator 4-Fold,350/700mA KA/D 04.L1.1	DIN rail 90 x 72 x 64mm	<ul style="list-style-type: none"> Switching Relative/Absolute dimming Status report Scene Function Staircase Lighting Preset Function
	LED Dimming Actuator 4-Fold, 4A ADLD-04/03.1	DIN rail 90 x 72 x 64.2mm	<ul style="list-style-type: none"> Staircase Lighting Preset Function
	Shutter Actuator 4-Fold AWBS-04/00.1	DIN rail 90 x 72 x 64mm	<ul style="list-style-type: none"> 4 folds, max. 6A/fold Status display of the current position Wind, rain and frost protection mode
	Fan Coil Actuator AFVF-01/220.1	DIN rail 90 x 72 x 64mm	<ul style="list-style-type: none"> Support 2/4 pipes valve, max.1A Support external temperature sensor Adjustable wind speed on 3 degrees with max. Current: 6A Temperature control algorithm
	Universal Interface 4-Fold KI/U0401.1	86*86mm or 46 x 46 x 12mm 60*60mm box	<ul style="list-style-type: none"> LED control Switching function Scene control Counting function Force / Value output Switching and dimming Shutters / Blinds control Multiple operation function Switching sequence function

Product List

Picture	Name/Model	Installation/ Dimension	Function
	Binary Input, 4-Fold CTBI-04/00.1	DIN rail 90 x 36 x 64mm	<ul style="list-style-type: none"> Input voltage: 0-265V AC/DC Switching and dimming function Shutters / Blinds Control Scene control
	KNX/RS232 Converter BTCC-02/232.2	DIN rail 90 x 36 x 64mm	<ul style="list-style-type: none"> Support up to 64 serial port control commands, with length up to 64 bytes Each serial port can be triggered via 3bit or 1byte communication object Two serial ports with three wires-standard triple-line serial port Support definition of serial port communication protocol
	KNX/RS485 Converter Uni/Bi-directional BTPT-02/485.1 BTPT-01/485.1	DIN rail 90 x 36 x 64mm	<ul style="list-style-type: none"> Support predefined serial port communication capacity Support target value of arbitrary length writing function Support up to 256 messages convert from RS485 to KNX/EIB Open RS485 protocol communication interface Transparent transfer of message Support preset serial communication protocol
	DALI Gateway BTDG-01/00.1 BTDG-01/00.2	DIN rail 90 x 72 x 64mm	<ul style="list-style-type: none"> Support individual control up to 32 DALI subordinate modules, including switch, relative and absolute dimming function Support group control up to 64 DALI subordinate modules, dividable up to 16 groups, including group switch, relative and absolute dimming function Working status feedback and brightness value feedback from up to 16 group devices Support up to 16 scenes and broadcasts control
	Brightness & Motion Sensor CSBP-02/00.1	Ceiling-Mounted 91 x 74 x 76mm	<ul style="list-style-type: none"> Threshold function Illumination detection range: 1-65535lux Movement detection range: high sensitivity (4m-5m) low sensitivity (5m-7m) Master-Slave networking Logic function
	IR Transmitter 4-Fold, Ceiling-Mounted BTIS-01/00.1	Ceiling-Mounted 91x82x76mm	<ul style="list-style-type: none"> 360° full direction transmitting
	IR Transmitter 4-Fold BTIS-04/00.1	Concealed installation 46 x 46 x 12mm	<ul style="list-style-type: none"> 4 emitting channels, learning/storing up to 64 different IR codes in each channel Each channel can link up to 16 group addresses Support multi-sending and delayed-sending
	IR Learner BTIL-01/00.2	18 x 20 x 77mm	<ul style="list-style-type: none"> Capability of learning over 95% remote control units in the market Universal USB port to guarantee communication with PC Logic function
	Air Quality Sensor CSAQ-00/00.1	86 x 86 x 34mm	<ul style="list-style-type: none"> PM 2.5 pollution particle detection & display Air Quality Index (AQI) detection & display VOC, temperature, humidity detection & display Logic control function

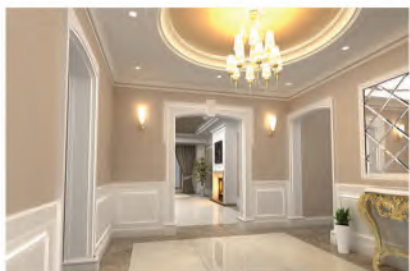
Picture	Name/Model	Installation/ Dimension	Function
	6-Button Touch Switch CHTB-06/01.2	86*86mm Box 60*60mm Box	<ul style="list-style-type: none"> Switching, dimming Shutter control Fixed value sent Scene function
	Intelligent Push Button, 1/2/3/4-gang CHKP-01/01.1.00 CHKP-02/01.1.00 CHKP-03/01.1.00	86*86mm Box	<ul style="list-style-type: none"> Programmable RGB LED Simple switching Relative / absolute dimming Shutter & Blind control function Scene control function Temperature control function
	NEW! Push Button Sensor, 1/2/3/4-gang CHPLE-02/02.x.00 CHPLE-04/02.x.00 CHPLE-06/02.x.00 CHPLE-08/02.x.00	86*86mm Box 60*60mm Box	<ul style="list-style-type: none"> EU standard 55mm size, fully compatible with Gira, Jung, Berker, MDT etc. Built-in temperature sensor Switching, dimming, shutter control, scenario control etc. RGB led status display, brightness adjustment Highly customizable template for functional marking in central part
	Thermostatic Panel CHTC-86/01.1.22	86*86mm Box 60*60mm Box	<ul style="list-style-type: none"> Capacitive touch screen with high-contrast display; Built-in temperature & humidity sensors; 1 fold external thermostat sensor input; 3 fold universal interface input.
	3.5" Touch Panel (Slim) CHTF-35/01.2	86*86mm Box	<ul style="list-style-type: none"> Icon/Background customization Switching, dimming, curtain control, scene control, background music etc. Firmware updated via SD card without reboot
	5" Touch Panel CHTF-05/01.3 (Slim) CHTF-05/01.1 (Classic)	86*86mm Box 60*60mm Box	<ul style="list-style-type: none"> Capacitive touch with sliding pages Firmware updated via SD card offline Max. 18 icons on 2 secondary pages, all customizable Switching, dimming, curtain control, scene control, temp, timing, HVAC control, etc
	5" Touch Panel CHTF-05/01.2 (Flush-Mounted)	Tailored Inst. Box 102 x 157 x 34.3mm	<ul style="list-style-type: none"> Capacitive touch screen, TFT high-contrast display RGB LED Dimming, Logic, background music control. Temperature control, built-in PI algorithm; Indoor and outdoor temperature display; Real-time clock, week display;
	NEW! easyControl for Phone/Tablet CG0601303	DIN rail 108*90*64mm	<ul style="list-style-type: none"> Max. 5 channels for data conversion between KNX and RS485/232 Built-in Apache server and SQL database Login via web browser, online programming App available for remote control via cloud service

خانه هوشمند آرون

هوشمندسازی واحد مسکونی شهرک امید

هوشمندسازی واحد مسکونی شهرک امید

پروژه سعادت آباد شرکت مواد نسوز



برخی از پروژه های انجام شده



پروژه سعادت آباد





پروژه مسکونی در میگون



ساختمان اداری سعادت آباد



ساختمان پزشکان خیابان گاندی



برخی از پروژه های انجام شده

پروژه ویلایی در شهرستان لواسان



ویلای هوشمند مشاء
برنده جایزه انجمن معماران امریکا



خانه هوشمند آرون

www.smaj.ir

آدرس دفتر مرکزی: ولیعصر - میدان ونک
ترسیده به بلوار میرداماد - خیابان دامن افشار
مجتمع آبشار - پلاک ۴۹- طبقه ۳ - واحد ۱۲

Email: info@smaj.ir